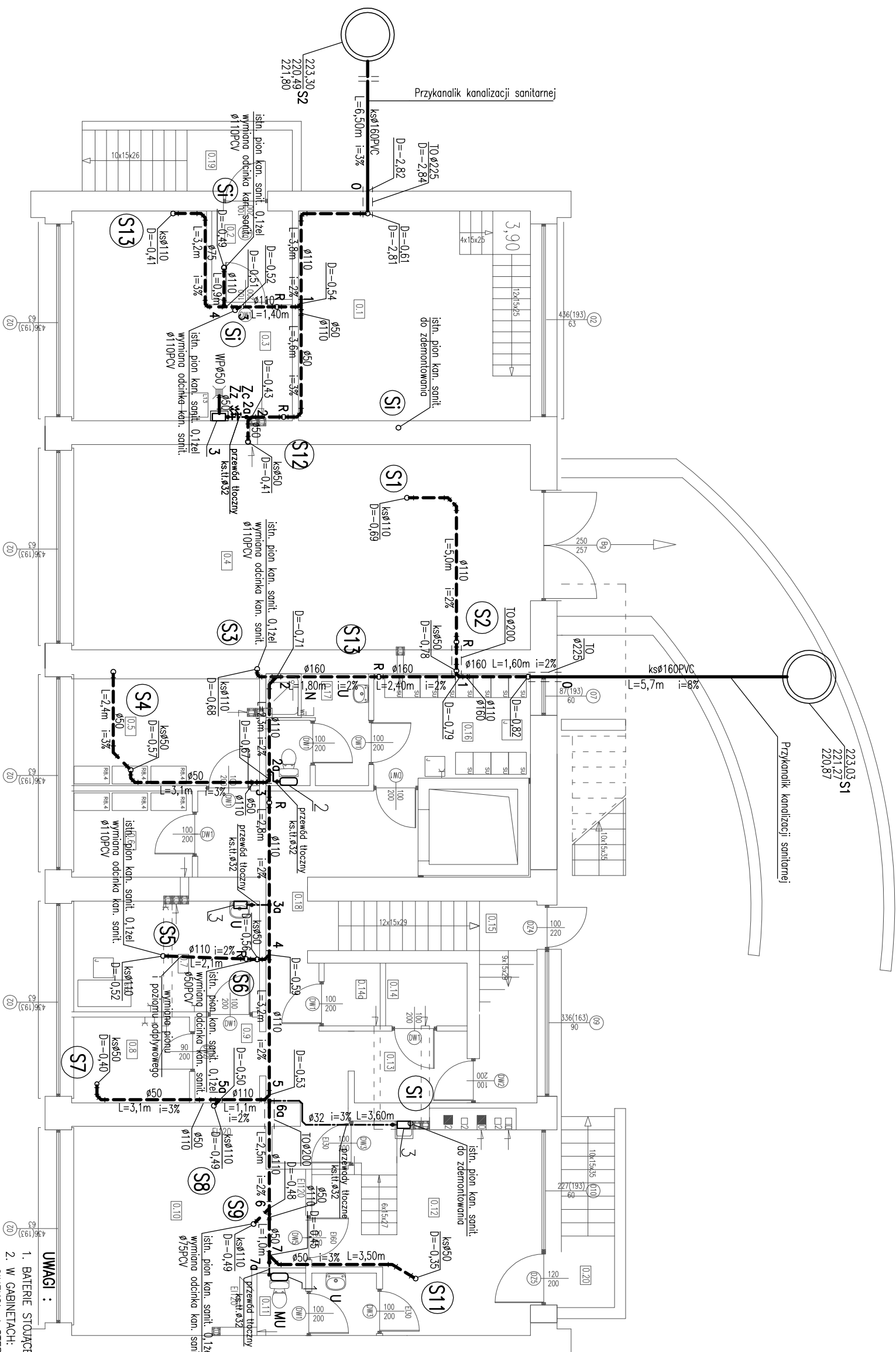


RZUT PIWNIC
SKALA 1:100

NR	NAZWA POMIESZCZENIA	POW.[m ²]
0.1	Mogazyn opiekni	24,83
0.2	Wielotrap	3,64
0.3	Pom. odpadów medycznych	19,53
0.4	Garaz	48,11
0.5	Mogazyn sprzetu zapasowego	10,66
0.6	Mogazyn biezliny czystej	5,32
0.7	Pom. polozcza	10,62
0.8	Pom. kompresora	5,16
0.9	Komunikacja	2,83
0.10	Skrod opolu	22,28
0.11	WC dla polozcza	3,65
0.12	Kotlownia	19,97
0.13	Komunikacja	4,13
0.14	Mogazyn biezliny brudnej	3,62
0.15	Klatka schodowa	10,28
0.16	Szafnia	8,53
0.17	WC dla personelu	6,02
0.18	Komunikacja	19,59
0.19	Klatka schodowa	6,08
0.20	Klatka schodowa	5,40
	Powierzchnia catkowita	240,25




UWAGI :

1. BATERIE SŁUŻĄCE ŁĄCZYĆ NA WIĘZKI ELASTYCZNE W OPŁOCIE METALOWYM
2. W GABINETACH; ZABIEGOWYM, ZABIEGOWYM DZIECIĘCYM, SZCZEPIEŃ, STOMAT., GINEKOŁ. I STERYLIZACJI ZASTOSOWAĆ BATERIE BEZDROTKOWE
3. PRZEJŚCIA RUR PRZEZ PRZEDROZ PRAWOZĄC W TULEJACH OCHRONNYCH O ŚREDNICACH WIĘKSZYCH O DWA DYMENSJE OD ŚREDNICY RUR
4. PRZEWODY PRAWOZĄCIE ZE SPADKIEM 3% W STRONĘ PRZEBORÓW
5. WSZYSTKIE PODEJŚCIA DO PRZEBORÓW PE-RT/AL/PE-RT
6. INSTALACJĘ KANAŁ. SANIT. PRAWOZĄCĄ, POD STROPEM I PO ŚCIANACH NALEŻY OBUDOWAĆ PŁYTAMI G.K.

Dom z klasą

projekty budowlane

 <h1>Dom z klasą</h1> <p>projekty budowlane</p>		25-008 Kielce ul.Staszica1/P.108	
Objekt:	OŚRODEK ZDROWIA		
Adres:	RAKÓW dz. nr ewid. 2976/3 i 2980/5		
Typu rysunku:	RZUT PIWNIC – INSTALACJA WOD.–KAN.		
Stadium:	Projekt wykonawczy		
Projektował:	mgr inż. K. Chodacko	scenariusz	KL-54/02
Sprawdził:	mgr inż. D. Warda	scenariusz	70/82
Oprowadził:	mgr inż. W. Tomaszewski	scenariusz	
I:100		Data:	01-2008
		Specjalność	Nr uprawnień
			Nr rysunku: 5
			Strona:

LEGENDA :

- | | |
|---------------|--|
| wz-ø50 | istn. instal. wody zimnej, rury stalowe ocynkowane k=1,5 |
| wz-ø20 | proj. instal. wody zimnej, rury stalowe ocynkowane k=1,5 |
| wz-DN20x2,25 | proj. instal. wody zimnej, rury wielowarstwowe PE-RT/Al/PE-RT |
| wz-DN20x2,25 | proj. instal. wody ciepłej, rury wielowarstwowe PE-RT/Al/PE-RT |
| ksø160PVC | instalacja kanalizacji sanitarnej układana w gruncie |
| ksø110PVC | instalacja kanalizacji sanitarnej układana pod stropem i po ścianach |
| ks ft. ø32PVC | przewody kanalizacyjne tłoczne |

OZNACZENIA :

- | | | |
|-----|--|--|
| U | umywalka z półpostumentem z syfonem butelkowym
oraz baterią czepną stojącą ø15mm | |
| MU | miska ustępowa typu "compact" | |
| Z | z zaworem czepnym dla płuczki zbiornikowej ø15mm | |
| ZI | zlewomywak z syfonem butelkowym
oraz baterią czepną stojącą ø15mm | |
| Zc | zawór czepny ze złączką do węża ø15mm z zaworem antyskażeniowym (woda ciepła) | |
| Zz | zawór czepny ze złączką do węża ø15mm z zaworem antyskażeniowym (woda zimna) | |
| N | brodzik z baterią czepną przysznicową ściągą ø15mm | |
| Z | zlew z syfonem butelkowym
oraz baterią czepną ściągą ø15mm | |
| B | bielut z baterią czepną stojącą ø15mm | |
| US | unit stomatologiczny | |
| W50 | wpusł podłogowy ø50mm | |
| ZA | zawór zwrotny antyskażeniowy EA251 ø25 | 1- AGREGAT P
Moc:400W
Napięcie:1x1 |
| P1 | ogrzewacz wody podumywalkowy bezśnieńlowy z baterią wypływową
pojemność 5l, moc 2,2kW, napięcie 230V f-mny BAWAR typ OW-5,2 | 2- AGREGAT P
Moc:400W
Napięcie:1x1 |
| P2 | ogrzewacz wody podumywalkowy ciśnieniowy f-mny BAWAR typ OW-E10 | |
| P3 | pojemność 10l, moc 2kW, napięcie 230V | 3- AGREGAT P
Moc:270W
Napięcie:1x1 |
| P3 | ogrzewacz wody f-mny BAWAR typ VIKING E-80 | |
| | pojemność 80l, napięcie 230V | |

- 1- AGREGAT PODNOŚZĄCY SOLOLIFT+ WC-
Moc:400W
Napiecie:1x230 V, 50 Hz
- 2- AGREGAT PODNOŚZĄCY SOLOLIFT+ WC-1
Moc:400W
Napiecie:1x230 V, 50 Hz
- 3- AGREGAT PODNOŚZĄCY SOLOLIFT+ D-3
Moc:270W
Napiecie:1x230 V, 50 Hz